

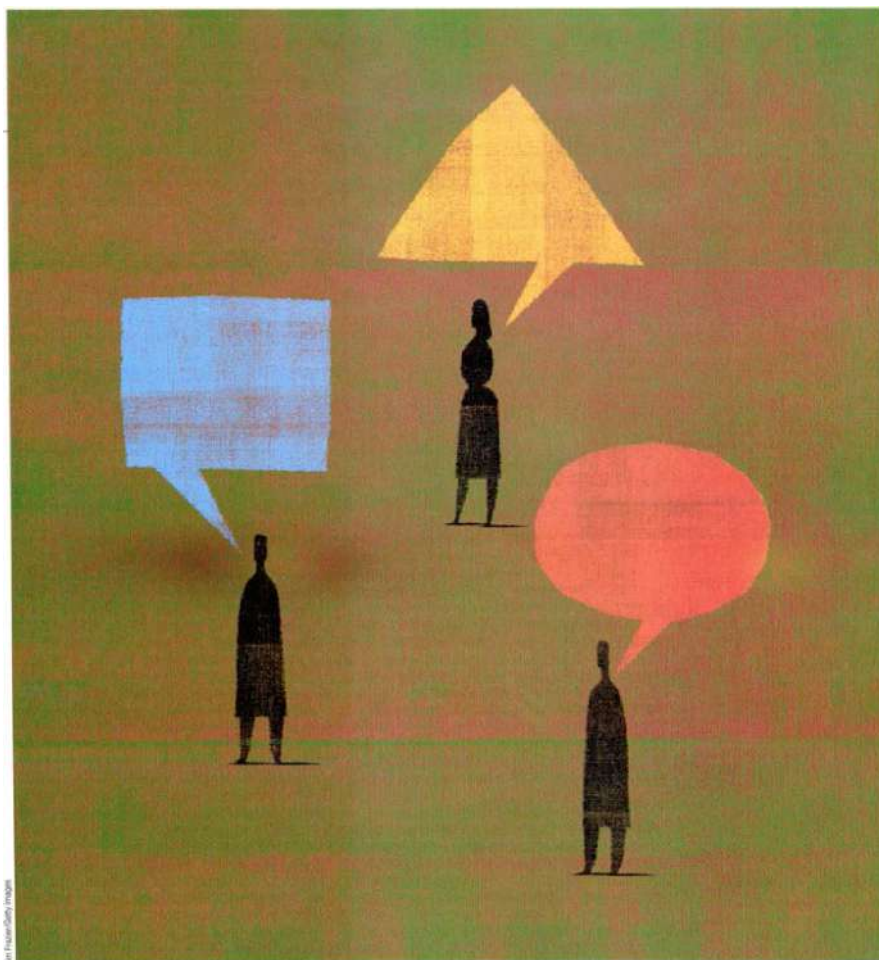
Università degli Studi di Napoli Federico II

Dipartimento di Studi Umanistici

IV° INCONTRO DI STUDI

*Tra medici e linguisti*

*Parole dentro, parole fuori*



13-14 dicembre 2021

Accademia Pontaniana e Società Napoletana di Scienze, Lettere ed Arti - Via Mezzocannone 8

*Organizzazione scientifica a cura di Francesca M. Dovetto*  
(LUPT - Laboratorio scientifico LISA, Lingua e Salute)



#### ***Tra medici e linguisti 4: Parole dentro, parole fuori***

Il Workshop è quarto di una serie di incontri iniziati nel 2013 e aventi come oggetto di interesse le radici linguistiche della comunicazione medica, così come della pratica clinica diretta alle patologie del linguaggio. Nella comunicazione tra paziente e operatore così come nel trattamento delle patologie linguistiche e comunicative, dove l'interpretazione dei disturbi e dei deficit dei pazienti e la messa a punto di trattamenti volti al loro recupero passa necessariamente anche attraverso lo strumento linguistico, non può che ritenersi auspicabile l'integrazione e collaborazione tra scienza linguistica e scienza medica. Mantenendo saldi i principi su cui ciascuna di queste discipline si fonda, scopo dell'incontro è mostrare l'opportunità del contributo del linguista, da un lato per una migliore comprensione delle scelte comunicative tra gli interattanti messe in atto nell'ambito del contratto conversazionale, dall'altro per la valutazione delle specifiche competenze linguistiche dei pazienti e per la costruzione delle più opportune strategie di recupero.

L'edizione del 20121 è dedicata in particolare alle parole ("**parole dentro, parole fuori**"), parole che necessitano di uno spazio di elocuzione, e questi spazi sono molteplici. Chiave di lettura dell'evento è l'ambiguità dell'opposizione 'dentro vs fuori', la cui dilatabilità, anche metaforica, individua spazi elocutivi diversificati e modi diversi di leggere la patologia. Le 'parole dentro' rappresentano infatti non soltanto il pensiero endofasico, non espresso, quanto, in chiave metaforica, le parole di chi si colloca idealmente all'interno di una norma codificata contrapposta alle parole di chi invece è fuori dalla norma. Allo stesso tempo, tuttavia, le 'parole dentro' possono anche identificare le produzioni di quanti si trovano (o trovavano) all'interno di spazi di cura, spesso in condizioni di lontananza, volontaria o involontaria, rispetto alla vita civile, sinonimo paradossale delle 'parole fuori' di quanti, vivendo *ai margini*, si pongono in contrasto con la normalità.

**Alle parole che si pongono dunque in modi *diversi* dalla norma, e principalmente a quelle delle lingue patologiche, è dedicato il quarto incontro di MEDICI E LINGUISTI.**

Quest'anno l'Incontro di Studi ospita alcuni momenti di particolare aggregazione che avvieranno e affiancheranno la discussione su normalità e patologia, tra cui gli interventi di: **Paola Barbarino, President Alzheimer's Disease International**; **Claudio Predelli** in rappresentanza dell'**Ordine Nazionale degli Assistenti Sociali**, e di **Angelo Lippi**, dell'**Ordine degli Assistenti Sociali del Lazio**. Avrà luogo, inoltre, la proiezione di un **film-documentario** recentemente ristrutturato sulla vita e opera di Nannetti, schizofrenico vissuto e deceduto nel manicomio di Volterra, al quale è stata recentemente dedicata una mostra in Svizzera; un intervento-dibattito a proposito della pubblicazione di un volume su **Nannetti e l'art brut** di **Lucienne Peiry**, storica dell'arte e studiosa di Nannetti e, in chiusura della prima giornata, la **performance** del gruppo **Urban Spray Lexicon** sulle scritte che appaiono e scompaiono dai muri delle città.

**Il convegno prevede relazioni invitate, oltre a sezioni dedicate alla presentazione di lavori e progetti in corso sotto forma di *posters* con un breve spazio anche di presentazione orale in plenaria.**

**È prevista la pubblicazione dei contributi e poster sottoposti a procedura di valutazione *double blind peer review*.**

**La procedura di *call for posters* è aperta a tutti gli interessati.**

**Le proposte di poster in formato doc e anonime, devono pervenire all'indirizzo: [dovetto@unina.it](mailto:dovetto@unina.it) (autore e afferenza devono essere indicati solo nel testo della mail)**

**Scadenza per la presentazione delle proposte: **30 ottobre****

**Comunicazione dell'esito della valutazione delle proposte: **10 novembre****

#### ***Among doctors and linguists 4: Words inside, words outside***

The Workshop focuses on the linguistic roots of medical communication as much as on the clinical practice aimed at the study of language pathologies, renewing the strong interdisciplinary vocation of the studies about spoken language.

The edition of the Workshop of 20121, the fourth of a series of meetings begun in 2013, gives special attention to words (*words inside, words outside*). The key to the event is the ambiguity of the '*inside vs outside*' opposition, whose dilatability, also metaphorical, identifies diversified elocution spaces and different ways of reading the pathology. In fact, the '*words inside*' represent not only endophasic thought, but, in a metaphorical key, the words of those who ideally place themselves *within* a codified norm as opposed to the words of those who are *outside* the norm. At the same time, the '*words inside*' can also identify the productions of those who find themselves *within* spaces of care, often in a condition of distance, voluntary or involuntary, with respect to civil life: a paradoxical synonym of '*words outside*' of those who, living on the margins, place themselves in contrast with normality.

The Workshop will host sections dedicated to poster presentation of works and projects in progress with a short oral introduction. The call for posters is opened to all interested researchers (**deadline: **30 October****).

## PROGRAMMA PROVVISORIO

### L'incontro prevede:

- a) tre sezioni tematiche (1. *Dal punto di vista della linguistica e della scienza medica*; 2. *Nuove prospettive dell'interazione disciplinare*; 3. *Fonti, corpora, strumenti*) con interventi da parte di relatori invitati:
- b) esposizione e presentazione di lavori/progetti selezionati in base a procedura di call for posters
- c) l'intervento di rappresentanti di associazioni e operatori del settore
- d) tre eventi

### Interventi confermati

**Serenella Baggio (Univ. Trento)**, *Scritture di poveri matti*

**Andrea de Bartolomeis (Univ. Federico II)** *Neurobiologia della schizofrenia e modificazioni patoplastiche del linguaggio*

**Silvia Calamai, Rosalba Nodari (Univ. Siena)**, *Misurare il silenzio nel parlato dei pazienti psichiatrici*

**Emanuela Cresti, Massimo Moneglia, Valentina Saccone, Simona Trillocco** *Allineamento testo/suono per enunciati e annotazione delle unità prosodiche del corpus CIPPS. Atipie del parlato schizofrenico*

**Franco Cutugno, Marco Cascella (Univ. Federico II)**, *Le parole e le espressioni non verbali del dolore in pazienti oncologici*

**Serena Dal Maso (Univ. Verona)**, *Trauma psichico e disturbi del linguaggio*

**Anna Esposito (Univ. della Campania "Luigi Vanvitelli")**, *Gli effetti della durata nei processi di produzione e percezione del parlato e nella dislessia*

**Barbara Gili Fivela (Univ. Lecce), Vincenzo Sallustio (Centro di foniatría e riabilitazione dei disturbi della comunicazione, Dip. di Riabilitazione, ASL, Lecce)**, *Identità e linguaggio nella disartria ipocinetica*

**Giovanni Gobber, Maria Cristina Gatti (Univ. Cattolica, Milano)**, *Nota sugli indicatori di forza argomentativa nella comunicazione tra medico e paziente*

**Giovanna Marotta (Univ. di Pisa)**, *Scrittura e disturbi del linguaggio: un nuovo percorso di ricerca*

**Alessandro Panunzi (Univ. Firenze), Lorenzo Gregori (Univ. Firenze), Francesca M. Dovetto (Univ. Federico II)**, *L'annotazione di corpora speciali*

**Caterina Petrone (CNRS, Aix en Provence)** *Interazioni dialogiche in pazienti affetti da sclerosi multipla: impatto sulla percezione e produzione della prosodia*

**Antonio Romano (LFSAG, Univ. Torino), Dario Strangis (Voce InForma - Centro Vocologico Int., Torino)**, *Trascrizione fonetica e parlato patologico: tra modelli teorici, indicazioni operative e prassi*

**Antonio Russo (Univ. Vanvitelli, Napoli), Nina Apisa (Univ. Federico II), Paolo Milizia (Univ. L'Orientale, Napoli), Sundra Sorrentino (Univ. del Molise), Elio Marciano (Univ. Federico II)**, *La voice analysis nella diagnosi della cefalea a grappolo*

### Interventi da confermare

**Bruno Rocha, Tommaso Raso (Univ. Minas Gerais, Brasile)**, *Il corpus schizofrenico del GdL M.G.*

**Bruno Galantucci (Yeshiva Univ., John Cabot Univ.)**, *When faithful informational exchanges don't matter that much*

### Rappresentanti di Associazioni e Operatori di settore

**Paola Barbarino (President Alzheimer's Disease International)**, *La mission di ADI*

**Angelo Lippi (Ordine Assistenti Sociali, Lazio)** *in collegamento da remoto, Il manicomio di Volterra (da confermare)*

**Claudio Pedrelli (Ordine Naz. Assistenti Sociali, Emilia-Romagna)**, *La revisione del Codice deontologico dell'Ordine degli Assistenti Sociali*

### Eventi:

1. **Urban Spray Lexicon** spettacolo-concerto a partire da una ricerca drammaturgica sulle scritte che appaiono e scompaiono dai muri delle città
2. **Lucienne Peiry (Paris)** racconta *Il libro di pietra di N.O.F.4*
3. **Filmato I graffiti della mente** - Presenta **Andrea Trafeli (Graffio, Inclusione, Parola - Volterra)**

Info: [dovetto@unina.it](mailto:dovetto@unina.it)

### con il Patrocinio di

Università degli Studi di Napoli Federico II - Dipartimento di Studi Umanistici

LUPT - Centro Interdipartimentale di Ricerca Laboratorio di Urbanistica e di Pianificazione Territoriale "Raffaele D'Ambrosio" -

Laboratorio scientifico LISA

SLI-GSCP - Gruppo di Studio sulla Comunicazione Parlata della Società di Linguistica Italiana

Società Nazionale di Scienze, Lettere e Arti in Napoli

Accademia Pontaniana